

## Behälter-Transportanhänger Typ A 18 ZB 5.0

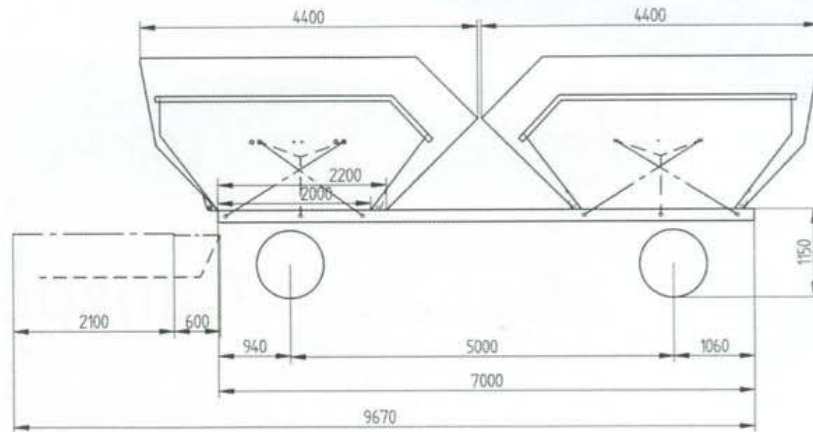


*Transportieren mit System*



# Serienmäßige Ausstattung

**A 18 ZB 5.0** geeignet zur Aufnahme von max. 2 x 10 m<sup>3</sup> Absetzbehältern nach DIN 30722



## Achsen ✓

2 Einzelachsen in Tiefladeausführung für ABS, max. Tragfähigkeit 18 000 kg, mit Membran-Bremszylindern, S-Nockenbremse und AGS, geschlossene Bremstrommeln (Größe 360 x 200 mm), asbestfreie Bremsbeläge, wartungsfreie Naben, Bolzen für Mittenzentrierung, automatische Gestängesteller

## Räder und Reifen ✓

Stahlscheibenräder in Zwillingsanordnung, Bereifung 8-fach, Reifengröße 265/70 R 19,5

## Federung ✓

Wartungsfrei gelagerte Dreiblatt-Parabelfederung (11 t je Achse) mit linearer Kennlinie und Reibungsverstärkung

## Fahrgestell ✓

Stahlausführung mit zwei Längsträgern, Oberseite ausgebildet als Behälter-Stellfläche in verschleißfester Ausführung, mit seitlichem Anfahrtschutz, Drehgestell mit Kugellenkranz (wartungsarm), getypte, pneumatisch nach unten absenkbare Zuggabel (für Frontbe- und -entladung), Behälteranschlüsse und Zurrösen, Kunststoffkotflügel, Werkzeugkasten aus Kunststoff, 1 Vorlegekeil mit Halterung, Verbindungskabel zum Motorwagen

## Bremsanlage ✓

Druckluft-Zweileitungs-Allradbremse nach EG, 2 ALB-Regler, 1 Löseventil, mit ABS Bremsanlage, Bremsleitungen aus PVC-Material, Federspeicherbremse

## Lackierung ✓

3-Schichtaufbau auf gestrahltem Untergrund mit Zink-Staub-Grundierung, Grundierung und einfarbige Lackierung im RAL-Farbtönen nach Wunsch, Räder silber



**HKM Fahrzeugbau GmbH**  
Poststraße 5, 04600 Altenburg  
Tel.: 03447 85350

[www.hkm-fahrzeugbau.de](http://www.hkm-fahrzeugbau.de)  
[hkm-fahrzeugbau@t-online.de](mailto:hkm-fahrzeugbau@t-online.de)

## Technische Daten

Gesamtgewicht	18 000 kg
Leergewicht ca.	3 350 kg
Nutzlast ca.	14 650 kg
Länge der Ladefläche i. L.	7 000 mm
Breite der Ladefläche i. L.	1 750 mm
Außenmaße Länge x Breite	9670 x 2550 mm